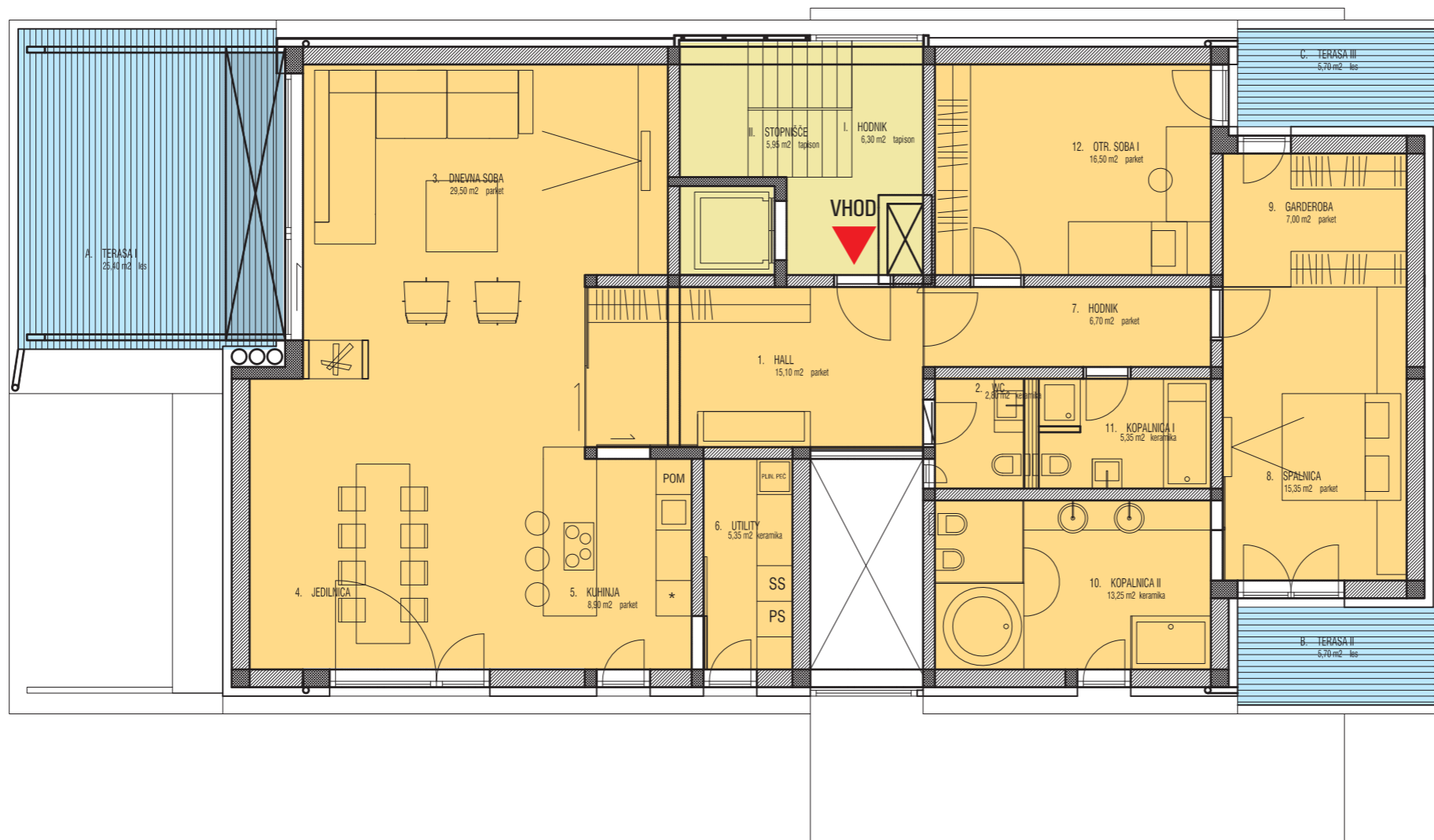


Tloris stanovanja:



## Terase Rožna dolina

### Enota 3 (mansarda)

- stanovanje	143,50 m <sup>2</sup>	143,50 m <sup>2</sup>
- terasa I	25,40 m <sup>2</sup>	8,82 m <sup>2</sup>
- terasa II+III	11,40 m <sup>2</sup>	2,85 m <sup>2</sup>
- garaža	16,20 m <sup>2</sup>	8,10 m <sup>2</sup>

196,50 m<sup>2</sup>    **163,27 m<sup>2</sup>\***

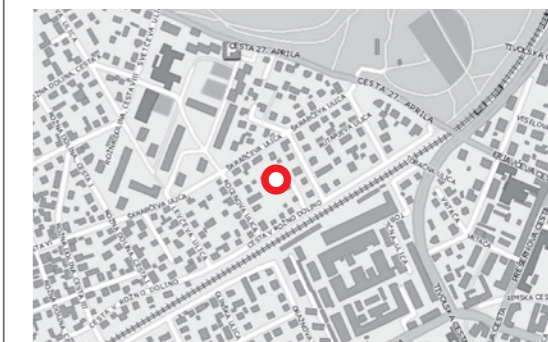
Cena : 4.350,00 Eur/m<sup>2</sup>

710.224,00 Eur

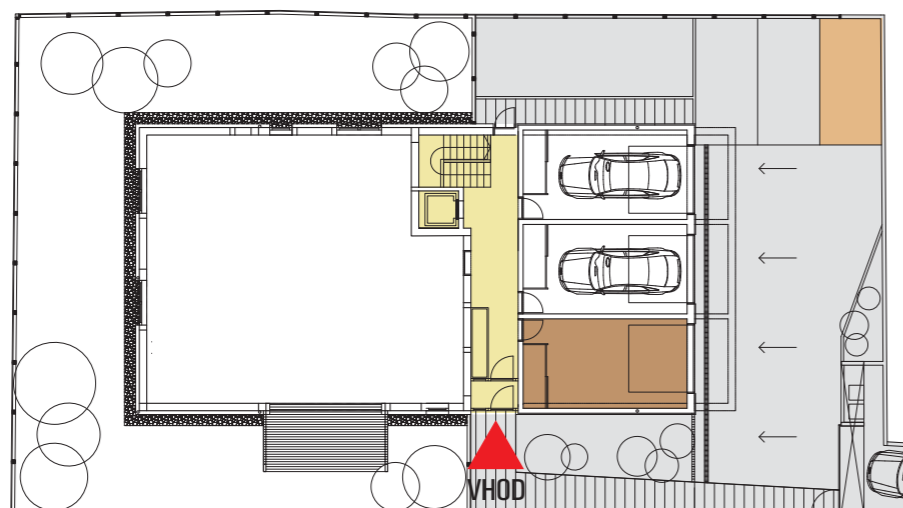
\*Prodajna površina ob upoštevanju komercialnih količnikov.

Vsa stanovanjska oprema in sanitarna oprema je vršena informativno. Investitor si pridržuje pravico do sprememb, ki ne vplivajo na funkcionalnost stanovanj. Vse cene vključujejo DDV. Cene se lahko spremenijo brez predhodnega obvestila.

Lokacija: Cesta v rožno dolino, 1000 Ljubljana



Situacija dvorišča in parkirnih prostorov:



Pozicija Stanovanja in garaže - prerez:



Legenda:

- Bivalna površina
- Skupna površina
- P - garaža
- P - zunaj
- Atrij
- Skupno dvorišče
- Terasa pokrita
- Terasa nepokrita



VRHUNSKO BIVANJE  
NA NAJBOLJŠIH LOKACIJAH

informacije: 080 88 90 ali [WWW.RED-SLO.COM](http://WWW.RED-SLO.COM)

Red d.o.o., Rožna dolina c. V / 26, SI-1000 Ljubljana