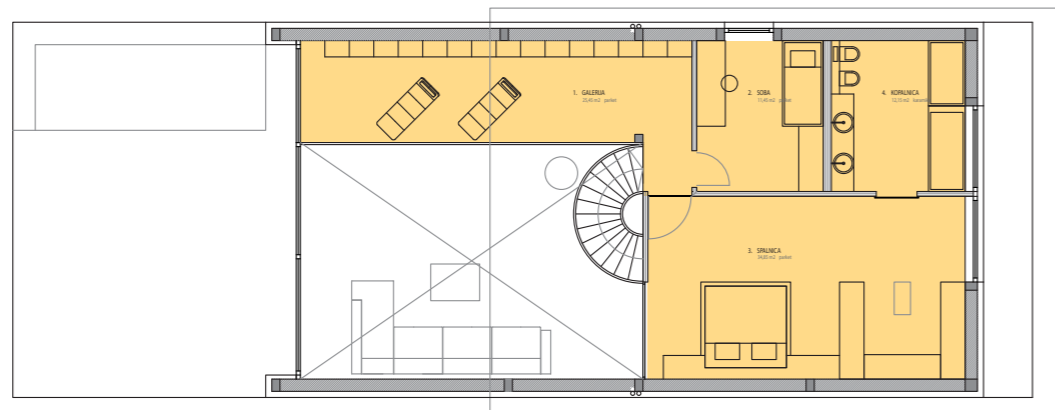
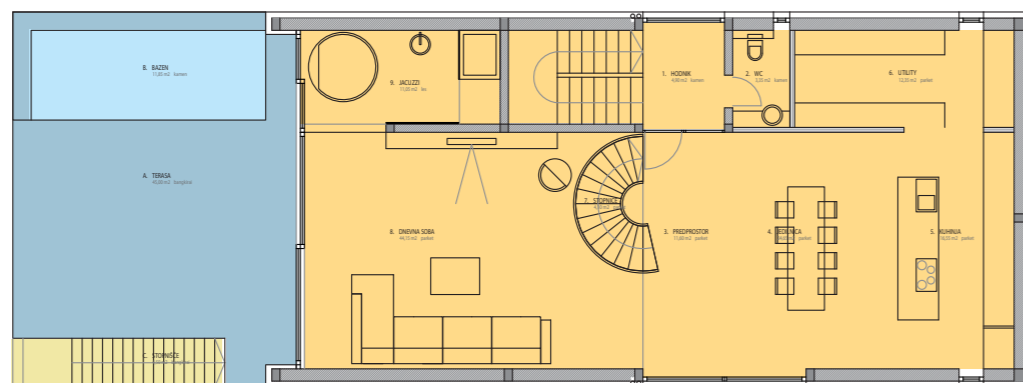


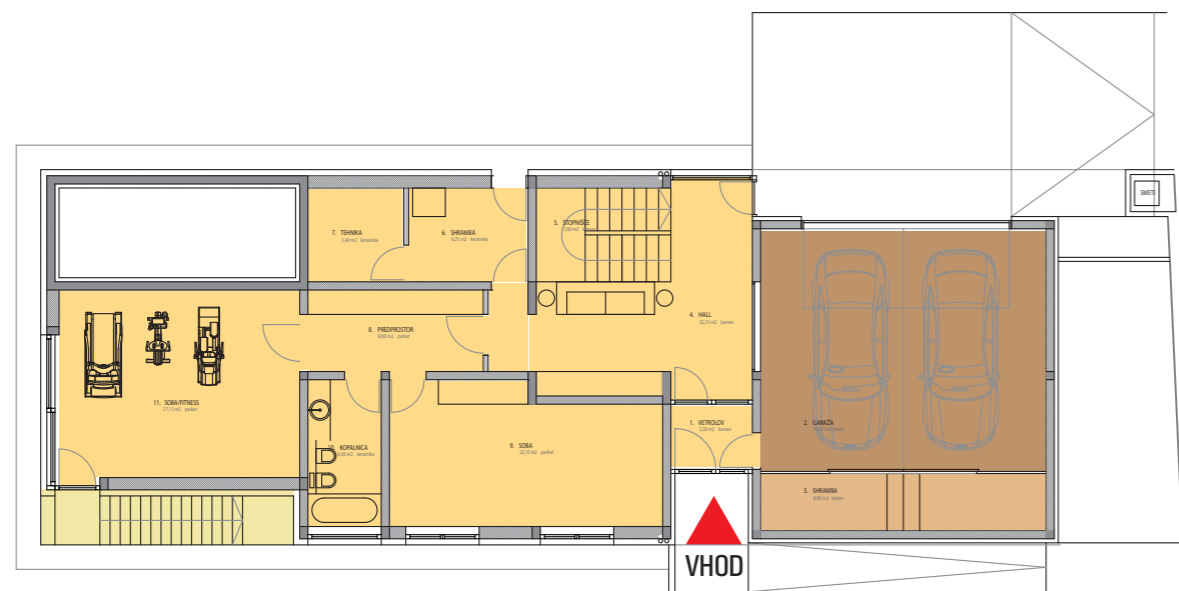
Tloris hiše:



Mansarda

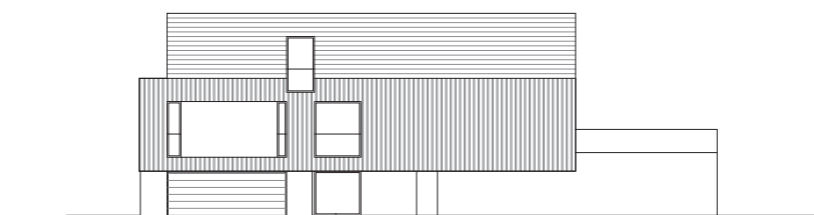
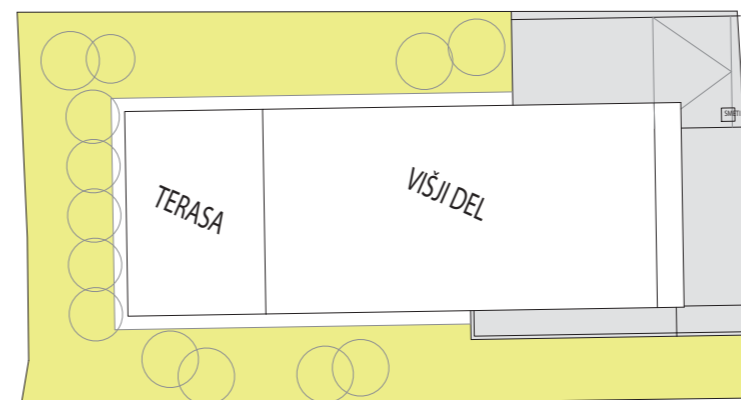


Nadstropje



Pritličje

Situacija dvorišča in parkirnih prostorov:



Legenda:

- Bivalna površina
- Zunanje stopnice
- P - garaža
- Shramba
- Atrij
- Dvorišče
- Terasa
- Bazen

Dobra vila v Rožni dolini Samostojna hiša

- pritličje 160,05 m²
- nadstropje 132,70 m²
- mansarda 83,90 m²
- stopnišče 4,50 m²

- terasa + bazen 56,85 m²

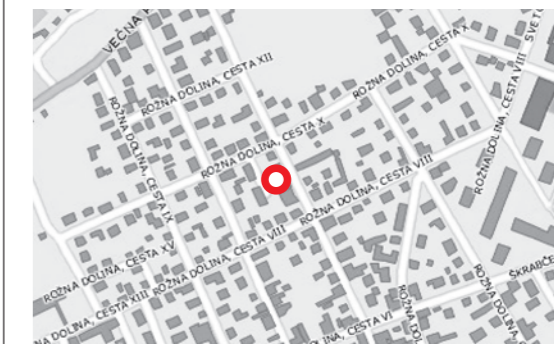
- velikost parcele 573,00 m²

381,15 m²

Cena: 1,4 Mio Eur*

Vsa stanovanjska oprema in sanitarna oprema je vršena informativno. Investitor si pridržuje pravico do sprememb, ki ne vplivajo na funkcionalnost stanovanj. Vse cene vključujejo DDV. Cene se lahko spremenijo brez predhodnega obvestila. *Objek dokončan do podaljšane III gradbene faze.

Lokacija: Rožna dolina cesta V/29, 1000 Ljubljana



VRHUNSKO BIVANJE
NA NAJBOLJŠIH LOKACIJAH

informacije: 080 88 90 ali WWW.RED-SLO.COM

Red d.o.o., Rožna dolina c. V / 26, SI-1000 Ljubljana